

## **KARLSGATAN 2, VÄSTERÅS.** **På gemensam adress i ASEAs kraftfulla** **industrihallar samsas numera Konst-** **museet och Västmanlands läns museum.** **Lena From besökte och imponerades.**

ARKITEKT/ARCHITECT: ET CETERA  
KARLSGATAN 2, ART MUSEUM AND COUNTY MUSEUM, VÄSTERÅS

Arkitekten beskriver: Den anrika Mimerverkstaden från 1911, inspirerad av såväl industriarkitektur i USA som Tyskland och ritad av arkitekten Erik Hahr, har genomgått en omfattande ombyggnad och etablerats som en ny kulturscen för konst och kulturav för Västerås konstmuseum och Västmanlands läns museum. Byggnaden, centralt belägen i staden, karaktäriseras av den tegelklädda stålkonstruktionen med stora fönsterpartier och utgjorde den bästa av förutsättningar för ASEAs (nu ABBs) rationella industriproduktion under mer än sju decennier.

De rumsliga kvaliteterna med bland annat en takhöjd på sju meter, bevarade stälpelare och ett kraftfullt arkitektoniskt formspråk erbjöd mycket goda förutsätt-

ningar för transformering till en ny kreativ användning.

Projektet föregicks av ett långt gemensamt utredningsarbete inom Västerås stad och Landstinget Västmanland. Ett av beslutsunderlagen utgjordes av layoutskisser formulerade av arkitekt Ronny Sundquist, på uppdrag av fastighetsägaren NR Nordic & Russia Properties Ltd, där en generell fördelning av verksamhetsspecifika och gemensamma ytor preciserades.

Endast 18 månader förlöt mellan politiskt beslut och invigning. Detta förutsatte en arbetsprocess i tät dialog med byggherre, museiverksamheterna, projektledning och olika specialister.

Målet för projektet har varit en överskådlig, funktionsanpas-

sad och tillgänglig byggnad med ambitionen att skapa ny intressant arkitektur – att lyfta den gamla byggnadens kvaliteter och rumsligt gestalta museernas uppdrag att vara en gränsöverskridande mötesplats. Högt ställda krav på säkerhet, klimat, tillgänglighet, ljusmiljö och akustik har utgjort ett utmanande ramverk. Arbetet har präglats av enkelhet och tydlighet genom att tillföra ett fåtal nya material och kulörer. Tillgänglighetskrav med bland annat kulörkontraster ligger exempelvis därför till grund för färgsättningens växelverkan mellan mörkt och ljus – funktionskraven transformerade till designelement.

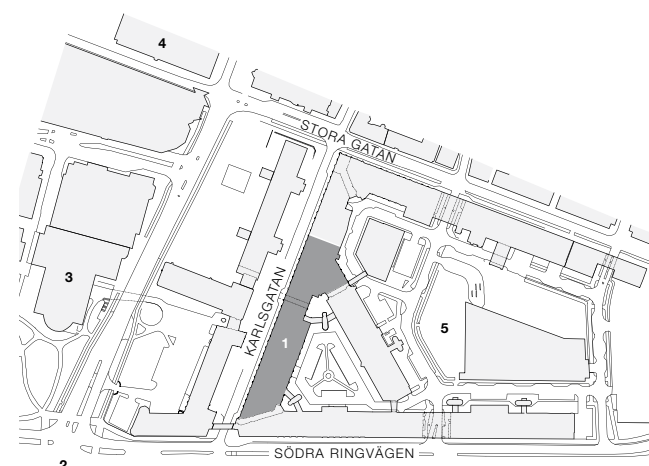
En tidigare passage genom huset är nu förvandlad till ett entréorg – en dockningsstation

för museernas verksamhets-specifika lokaler med plats för gemensam reception, butik, kafé och hörsal. De rumshöga glasade öppningarna in mot utställningshallarna skär ett snitt genom de kulörta fondväggarna och skapar en siktlinje genom byggnadens hela längd. Utställningshallarna blir dynamiska och funktionella rum, föränderliga att fyllas med olika uttryck och aktiviteter.

EVA TRANGÅRD

1. De två museernas gemensamma entré från Karlsgatan.
2. Del av Konstmuseets stora utställningsrum, där utställningen Konstruktioner visats under hösten. Synliga installationer och ljusrigg i taket.

Foto Natasja Jović



SITUATIONSPLAN 1:6 000  
1. MUSEER  
2. CENTRALSTATION  
3. KONSERTHUS  
4. CENTRUM  
5. KV MIMER



## NY ARKITEKTUR: 2

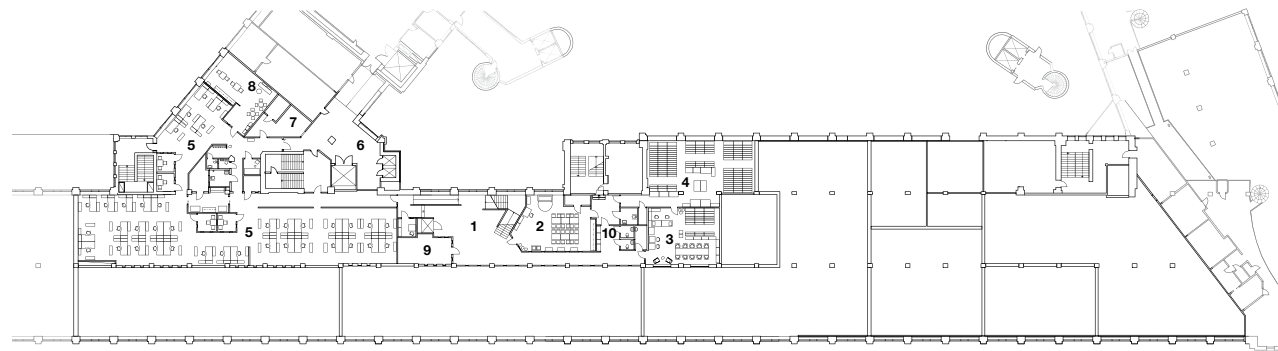
### FAKTA

**Adress:** Karlsgatan 2, Västerås. **Arkitekt:** ET Cetera / Eva Trangård Arkitektkontor AB genom Eva Trangård. **Grundidé:** Sundquist Westerberg Arkitekter AB, Ronny Sundquist. **Inredning:** ET Cetera / Eva Trangård Arkitektkontor AB genom Jinny Hult-Löfgren. **Utemiljö:** ET Cetera / Eva Trangård Arkitektkontor AB genom Eva Trangård. **Övriga konsulter:** **Projektledning:** PQ Projektledning AB genom Tomas Domberg. **Tillgänglighet:** Mai Almén Hinderfri Design AB.

**Säkerhet:** ANS Säkerhet AB. **Brand:** Fire & Risk Engineering AB. **VVS:** Luft & Vatten Ingenjörsbyrå i Västerås AB. **El:** Elkon, Elkonstruktioner i Västerås AB. **Belysning:** Ljusdesign AB och Jan Gouiedo AB. **Akustik:** WSP akustik. **Totalentreprenör byggnad:** ByggPartner i Dalarna AB. **Entreprenör utemiljö:** MARK Södergren & Flink AB. **Byggherre:** NR Nordic & Russia Properties Ltd. **Lokalyta:** 4335 kvm. **Byggnadsår:** Invigning 4 september 2010.

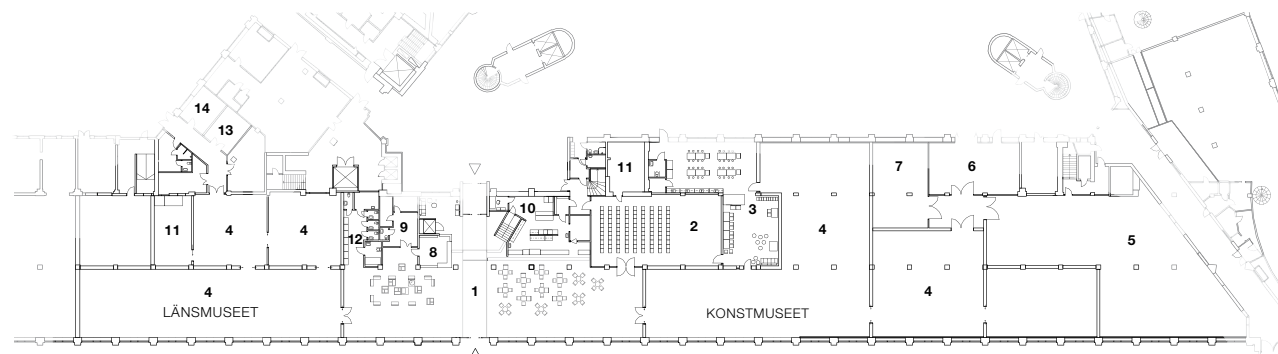
1. En trappa upp, där de båda museernas personal sitter i öppet landskap.
2. Entréhallen med gemensam reception, kafé samt flyttbar butik med mobila hyllor. Den lila fondväggen markerar ingången till Konstmuseet.

Foto Natasja Jović



#### ENTRESOLPLAN 1:1 000

- |                                  |                                 |
|----------------------------------|---------------------------------|
| 1. ÖVRE HALL                     | 6. TRAPPHALL MED PERSONAL-ENTRÉ |
| 2. LÄNSMUSEETS PEDAGOGISKA LOKAL | 7. FÖRRÅD                       |
| 3. FAKTARUM                      | 8. PAUSRUM                      |
| 4. LÄNSMUSEETS ARKIV             | 9. KONFERENSNUM                 |
| 5. STORKONTOR MED TYSTA RUM      | 10. GARDEROB MED TOALETTER      |

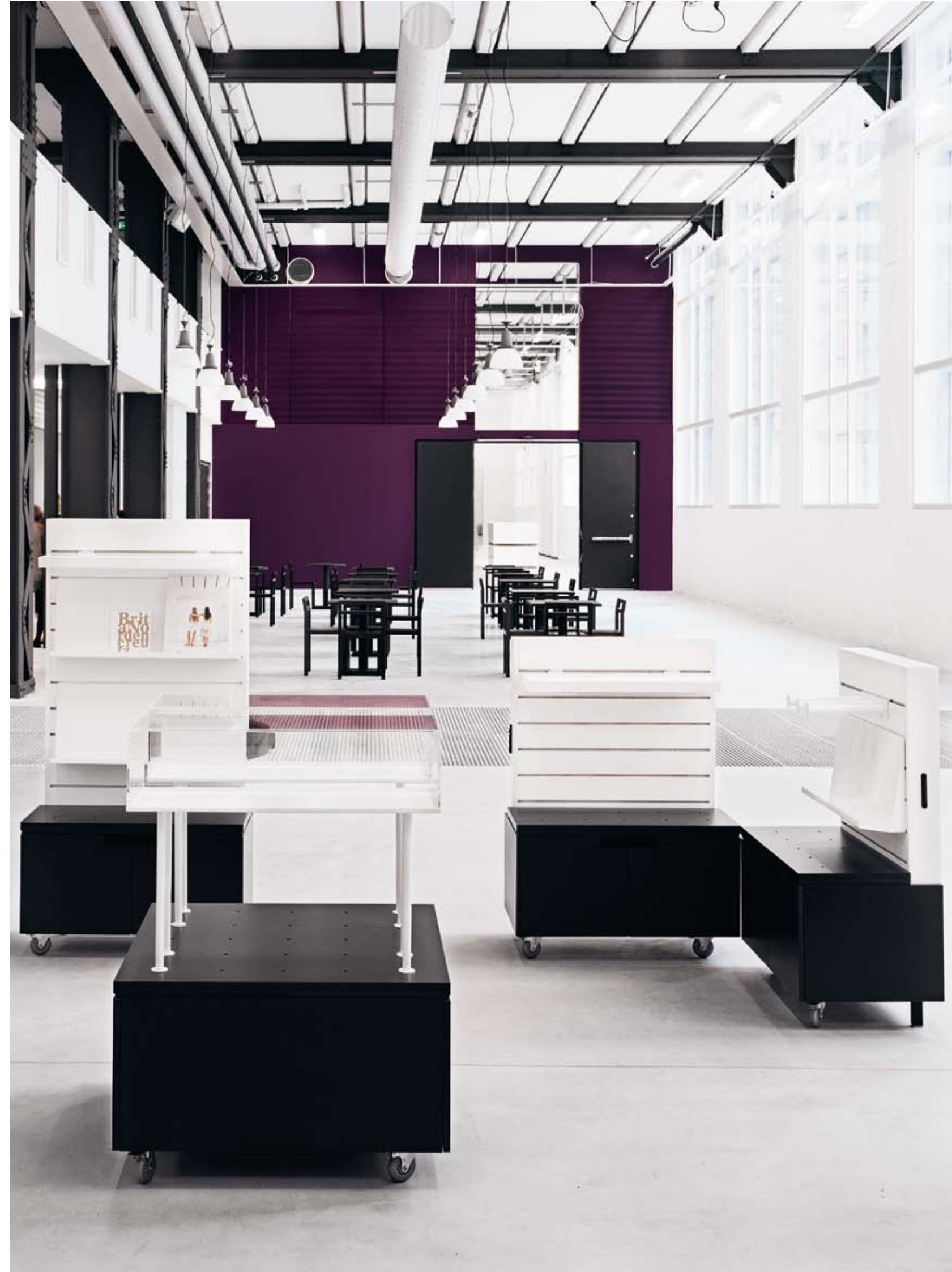


#### MARKPLAN 1:1 000

- |                                      |                            |
|--------------------------------------|----------------------------|
| 1. ENTRÉTORG MED CAFÉ OCH MUSEIBUTIK | 7. PACKRUM                 |
| 2. HÖRSAL                            | 8. RECEPTION               |
| 3. KONSTMUSEETS PEDAGOGISKA LOKAL    | 9. BUTIKSLAGER             |
| 4. UTSTÄLLNINGSHALLAR                | 10. MOTTAGNINGSKÖK         |
| 5. KONSTMUSEETS MAGASIN              | 11. FÖRRÅD                 |
| 6. GODSMOTTAGNING                    | 12. GARDEROB OCH TOALETTER |
|                                      | 13. VERKSTAD               |
|                                      | 14. ATELJÉ                 |



1 2





## Kombination av råhet och elegans

Kommentar av Lena From.

**STRINGENT, KONSEKVENT** och funktionell enkelhet – krönt av en snilleblix. Så kan man sammanfatta ombyggnaden av Erik Hahrs gamla Mimerverkstad för ASEA från 1911, till nya lokaler för Västmanlands läns museum och Västerås konstmuseum nästan prick 100 år senare.

Särskilt intressant i arkitektens beskrivning av arbetet, är att hon inte ens nämner det alla som arbetar med konst ser först: ljusriggen i taket. Den gör det inte bara möjligt att hänga konst från sju meters höjd, och att sätta för objekten verks- och rums-specifikt ljus. Den öppnar också nya möjligheter att iscensätta och uruppföra performancekonst. Vardag för teatern, men i sammanhanget en innovation som inte tidigare setts i svensk konstmuseiarkitektur.

**FÖRFRÅGNINGSUNDERLAGET** skulle vara klart en månad efter det att arkitekten, tidigare helt oprövad i museisammanhang, fick uppdraget. Resor till exempelvis internationella förebilder vad gäller arkitektoniska förutsättningar och program, som Open Office's annars givna Dia Beacon, var således uteslutet.

Det har sannolikt gynnat projektet – här fanns ingen tid för ängsligt sneglande åt andra håll. Valet att hålla det avskalat ger full utdelning vad gäller såväl funktion som estetik. Till exempel har konsekvenserna av att göra beställarkravet på tillgänglighet och orienterbarhet till en ledstjärna i arbetet drivits till sin spets. Med undantag för ett fåtal men tydliga färgaccenter, som möblerna i barnverkstaden, dominerar svart och vitt. Kontrasten mellan dem förtätas stundtals i ledstråk som samtidigt är ombyggnadens enda ornamentik. Receptionsdisken saknar följdriktigt skylt. Den som ser, förstår ändå direkt var receptionen är belägen. Den som är synskadad följer ledstråken och behöver ingen.

**VÄGGAR OCH GOLV** har hållits så rena som möjligt. Som exempel löper glasdörrarna mellan utställningsrummen i väggarna. Alla installationer kan utan större besvär monteras ned och rummen återgå i ursprungligt skick. I stället för att lägga sig i vägen för Erik Hahrs för sin tid radikala industriarkitektur lyfter ombyggnaden alltså fram dess material, skala och rumslighet, utan att de samtida tilläggen någonsin ber om ursäkt. En kombination av råhet och elegans som är det närmsta ett nutida svenskt konststruktionsprojekt hittills kommit den Chelsea-klass som så ofta eftersträvas.

LENA FROM

Projektsamordnare på Stockholm konst och frilansjournalist.



1

2

3

1. Vy från Konsthallen. Det två rumshöga glas- och dörrpartierna ger bra in- och utblickar mellan utställningsrummen och entrén.

2. Konstmuseets pedagogiska verksamhet, som ligger i direkt anslutning till utställningarna.

3. Ledstråk som accentuerats och blivit en del av verksamhetens svartvita grafiska profil.

Foto Natasja Jović (1, 2), Matilda Stannow (3)